



# 教育ローン キャンペーン

実施期間  
平成26年4月30日まで

**固定金利** ①～⑤の条件すべてを満たす方は  
**最軽減金利**  
**年 2.000%**  
(※別途保証料がかかります)

**変動金利** ①～⑤の条件すべてを満たす方は  
**最軽減金利**  
**年 1.200%**  
(※別途保証料がかかります)

金利軽減適用条件 店頭金利：年 3.150% (平成26年2月1日現在)

① JAカードローンをご契約の方	0.300%軽減
② 公共料金の口座振替2件以上ご契約 (電気・電話・水道・NHK受信料)の方	0.250%軽減
③ 本JAの組合員の方 (既組合員・新規加入)	0.100%軽減
④ 長期共済をご契約の方 既存契約:保障額 500万円以上 新規契約:保障額 100万円以上	0.300%軽減
⑤ 本JAをご利用いただいている方	0.200%軽減

金利軽減適用条件 店頭金利：年 2.475% (平成26年2月1日現在)

① JAカードローンをご契約の方	0.350%軽減
② 公共料金の口座振替2件以上ご契約 (電気・電話・水道・NHK受信料)の方	0.275%軽減
③ 本JAの組合員の方 (既組合員・新規加入)	0.100%軽減
④ 長期共済をご契約の方 既存契約:保障額 500万円以上 新規契約:保障額 100万円以上	0.350%軽減
⑤ 本JAをご利用いただいている方	0.200%軽減

表示金利に保証料は含まれておりません。

# マイカーローン キャンペーン

実施期間  
平成26年6月30日まで

**固定金利** ①～⑤の条件すべてを満たす方は  
**最軽減金利**  
**年 2.000%**  
(※別途保証料がかかります)  
キャンペーン金利は5年以内とし、5年を超える貸付は現行弾力基準が適用となります。

**変動金利** ①～⑤の条件すべてを満たす方は  
**最軽減金利**  
**年 1.200%**  
(※別途保証料がかかります)

JA Kitaishikari  
My Car Loan



表示金利に保証料は含まれておりません。

金利軽減適用条件 店頭金利：年 3.350% (平成26年2月1日現在)

① JAカードローンをご契約の方	0.400%軽減
② 本JAで自動車を購入された方	0.300%軽減
③ 本JAの組合員の方 (既組合員・新規加入)	0.100%軽減
④ 本JAで自動車共済ご契約の方	0.250%軽減
⑤ 本JAをご利用いただいている方	0.300%軽減

金利軽減適用条件 店頭金利：年 2.675% (平成26年2月1日現在)

① JAカードローンをご契約の方	0.450%軽減
② 本JAで自動車を購入された方	0.325%軽減
③ 本JAの組合員の方 (既組合員・新規加入)	0.100%軽減
④ 本JAで自動車共済ご契約の方	0.300%軽減
⑤ 本JAをご利用いただいている方	0.300%軽減

「JAとのお取引はこもから」というお客様もお気軽にお問い合わせ・ご相談ください!

詳しくはホームページまで <http://ja-kitaishikari.or.jp>

# Education Loan

# 教育ローン

## ご利用いただける方

- ・借入時20歳以上最終返済時71歳未満の方。
- ・前年度税込年収200万円以上ある方。
- ・当JAが指定する保証機関の保証を受けられる方。

## お使いみち

- ・高校以上の学校に就学予定または、就学中の子弟の入学金、授業料、施設費およびアパート家賃等の教育に関する資金。

## お借入金額

- ・10万円以上500万円以内。(所要金額の範囲内)

## ご返済期間

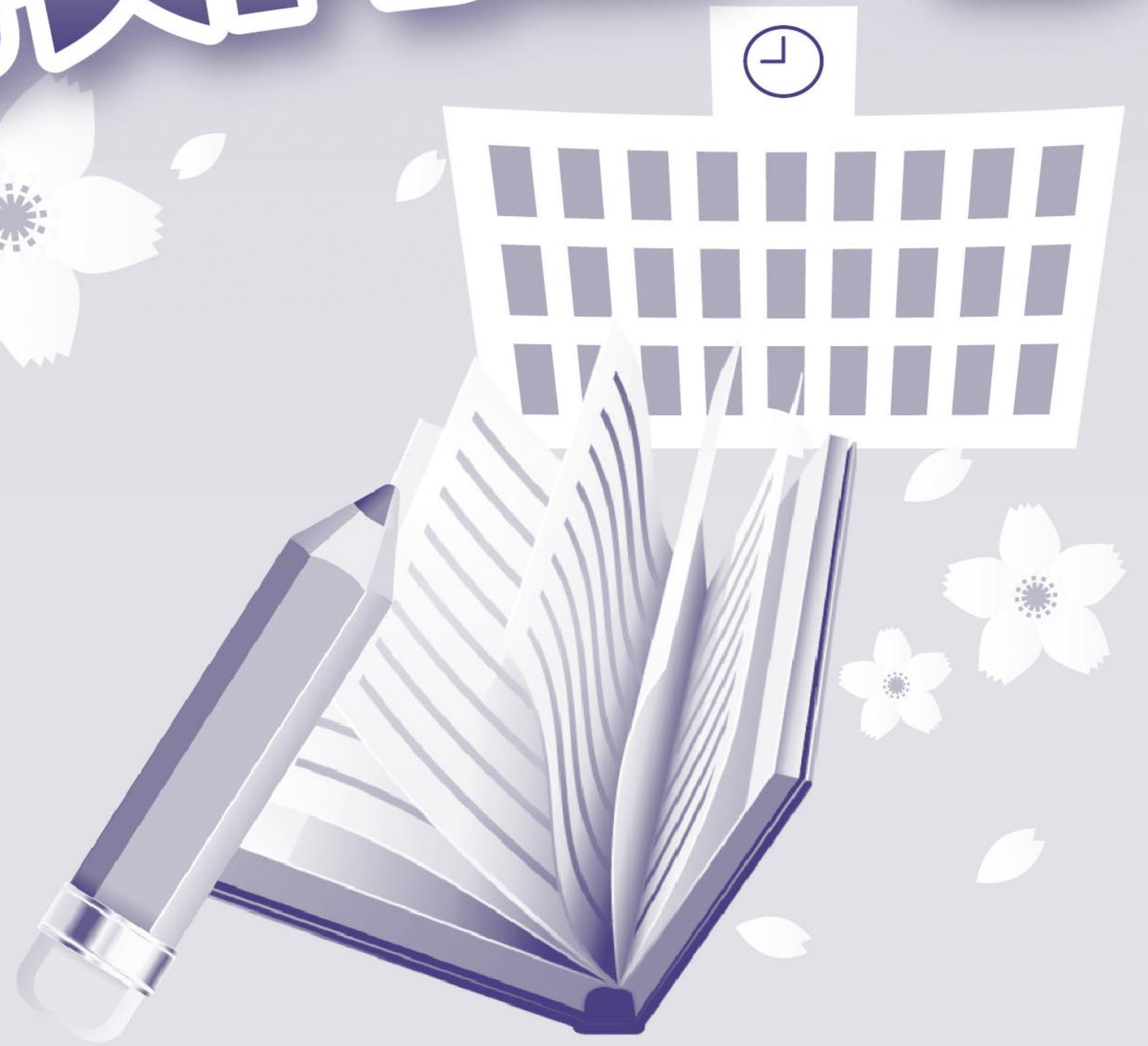
- ・「在学期間+返済期間7年6ヶ月」の範囲内。なお貸付期間に「在学期間+6ヶ月」の据置期間を設定することができます。
- ※ただし、借入金額が300万円以内の場合は「在学期間+5年6ヶ月」とする。

## ご返済方法

- ・元利均等返済。(月払方式またはボーナス月増額返済方式)

## 担保・保証人

- ・原則として不要です。ただし、当JAが指定する保証機関の保証が必要となります。
- ※保証料が別途必要となります。(一括前取保証料 年0.65%~2.20%)



# J A K I T A I S H I K A R I

## ご利用いただける方

- ・借入時18歳以上最終返済時71歳未満の方。
- ・前年度税込年収200万円以上ある方。
- ・当JAが指定する保証機関の保証を受けられる方。

## お使いみち

- ・自動車購入資金。(新車・中古車・自動二輪)
- ・免許の取得費用。
- ・車検・整備の費用。
- ・カー用品の購入費用。
- ・簡易な車庫の建設費用。(100万円以内)

## お借入金額

- ・10万円以上500万円以内。(所要金額の範囲内)

## ご返済期間

- ・6ヶ月以上7年未満。

## ご返済方法

- ・元利均等返済。(月払方式またはボーナス月増額返済方式)

## 担保・保証人

- ・原則として不要です。ただし、当JAが指定する保証機関の保証が必要となります。
- ※保証料が別途必要となります。(年0.4%~1.4%)



# マイカーローン

# My Car Loan

## 留意事項

- ◇ローンのご利用は、JA所定の資格・要件を満たす方に限らせていただきます。
- ◇月々の返済額をお知りになりたい方には、店頭にて返済額の試算を承っております。
- ◇ローン商品の詳しい内容については、店頭にてパンフレット・説明書をご用意しております。
- ◇適用金利期間中にご返済の滞り等が発生した場合には適用金利の適用を中止し、店頭金利に引き上げさせていただきます。