

JA北いしかり

令和2年 4月30日(木)まで

教育ローン



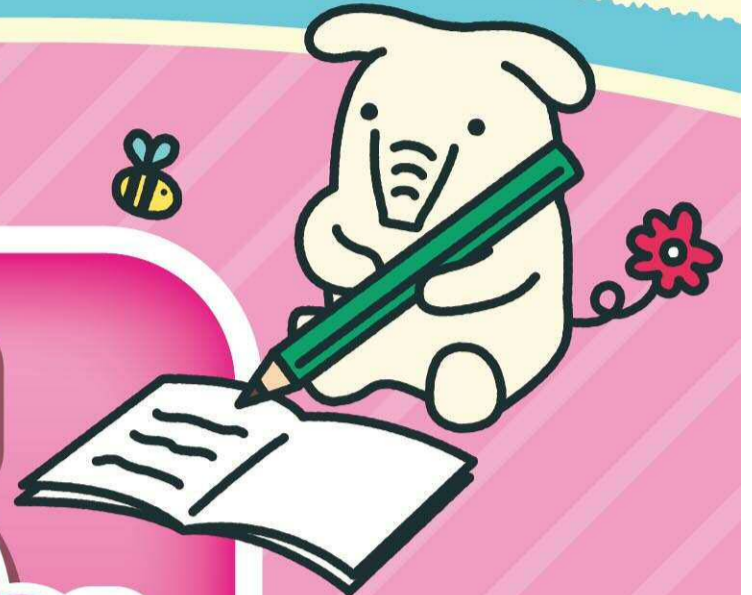
農業者以外の方も借りられます!!

入学金、授業料など
支払済みの資金も対象となります!!

変動金利型

最優遇金利

年2.175%



標準金利 2.475%
(保証料別途)

期間中に申込の方

金利引き下げ!

キャンペーン
特別金利

年1.70%

(保証料別途)



農業者以外の方もご利用頂けます。

ご利用いただける方

- 借入時20歳以上75歳未満であり、最終返済時80歳未満の方
- JAが指定する保証会社の保証を受けられる方
- 安定継続した年収があること
- その他JAが定める条件を満たしている方

お使いみち

- 入学時の学校納付金
- 仕送りおよびアパート家賃等の教育に関する借入年度の必要資金(借入申込日から3カ月前までに支払済みとなった資金を含む)
- その他入学時に必要な資金
- 在学中の学校納付金
- 現在、他金融機関から借入中の教育資金の借換資金

ご融資金額

- 10万円以上500万円以内(所要金額の範囲内)

ご融資期間

- 6か月以上15年以内

ご返済方式

- 元利均等返済(毎月返済方式、ボーナス月増額返済方式、年2回返済方式(農業者の方に限ります))

担保・保証

- 担保:不要
- 保証:保証料別途(分割後取り利息内取方式または一括前払い)

ご用意いただくもの

- 合格通知書または在学証明書
- 入学金、授業料等の納付書
- アパート賃貸契約書(写)等必要額がわかるもの
- 運転免許証・健康保険証等、ご本人・勤務年数を確認できる書類、印鑑(口座お届け印)
- 課税証明書・住民税決定通知書もしくは源泉徴収票(健康保険証で勤務先が確認でき、企業発行の印字がされているものとし、手書きのものは不可)
- その他当JAが必要とする書類

○キャンペーン金利は金利情勢等の変化により見直しさせていただく場合があります。
○当JAおよび当JAが指定する保証機関の審査結果によっては、ご希望に添えない場合がございますのでご了承願います。

○ローン商品の詳しい内容や返済額の試算については、お電話もしくは各本支所窓口にお尋ねください。
○当JAとのお取引が初めてというお客様は、組合員加入のための出資が必要となります。

詳しくは、下記窓口までお気軽にお問い合わせ下さい

JA北いしかり
金融店舗 ☎0133-23-2560

本所 石狩郡当別町錦町53番地57 ☎0133-23-2530
 西当別支所 石狩郡当別町太美町1484番地 ☎0133-26-2111
 厚田支所 石狩市厚田区望来119番地の31 ☎0133-77-2311